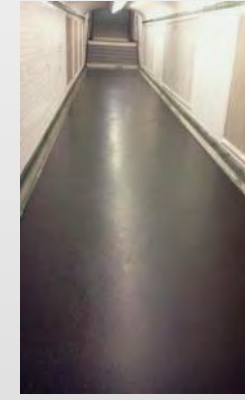


ICHAPPELEC

Etanchéité – Asphalte – Couverture - Désamiantage

CERTIFIÉE AMIANTE



PROFSSIONNELS DE L'ÉTANCHÉITÉ CHAMBRE SYNDICALE FRANÇAISE DE L'ÉTANCHÉITÉ

CHAPELEC

Etanchéité - Asphalte - Couverture - Désamiantage



5, rue Philippe Lebon

92 396 Villeneuve-la-Garenne Cedex



01 47 99 23 23



01 47 99 00 79



chapelec@chapelec.fr



www.sas-chapelec.com



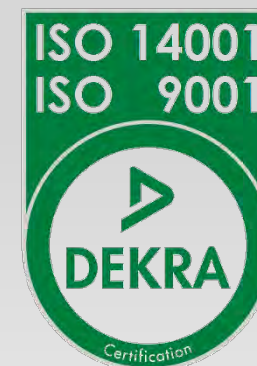
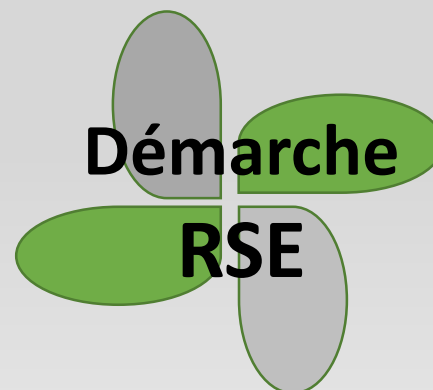
[@chapelec](https://www.facebook.com/chapelec)



Grâce au savoir-faire de ses équipes, CHAPELEC vous apporte les solutions d'étanchéité ou de couverture les mieux appropriées à vos ouvrages. Des techniques les plus courantes aux process les plus novateurs comme l'étanchéité photovoltaïque ou les toitures terrasses végétalisées.

Nos équipes réalisent les projets les plus complexes comme les plus courants. Nous apportons à nos clients des solutions adaptées qui garantissent à la fois la pérennité et l'amélioration thermique de leur ouvrage, et son aspect fonctionnel dans le respect du cadre environnemental.

Des astreintes de nuits, de week-end, et de jours fériés peuvent être assurés suivant vos besoins.





Étanchéité - Asphalte - Couverture - Désamiantage

Qualifications QUALIBAT + RGE

QUALIBAT 3213 (étanchéité bitumineuse) + QUALIBAT RGE

QUALIBAT 3223 (étanchéité synthétique) + QUALIBAT RGE

QUALIBAT 3233 (étanchéité asphalte) + QUALIBAT RGE

QUALIBAT 3242 (étanchéité liquide)

QUALIBAT 3271 (étanchéité sur support tôle d'acier nervurée) + QUALIBAT RGE

QUALIBAT 3292 (Végétalisation de terrasses)

QUALIBAT 1552 Certifiée Amiante



CERTIFIÉE
AMIANTE



Chiffre d'Affaires & Effectifs

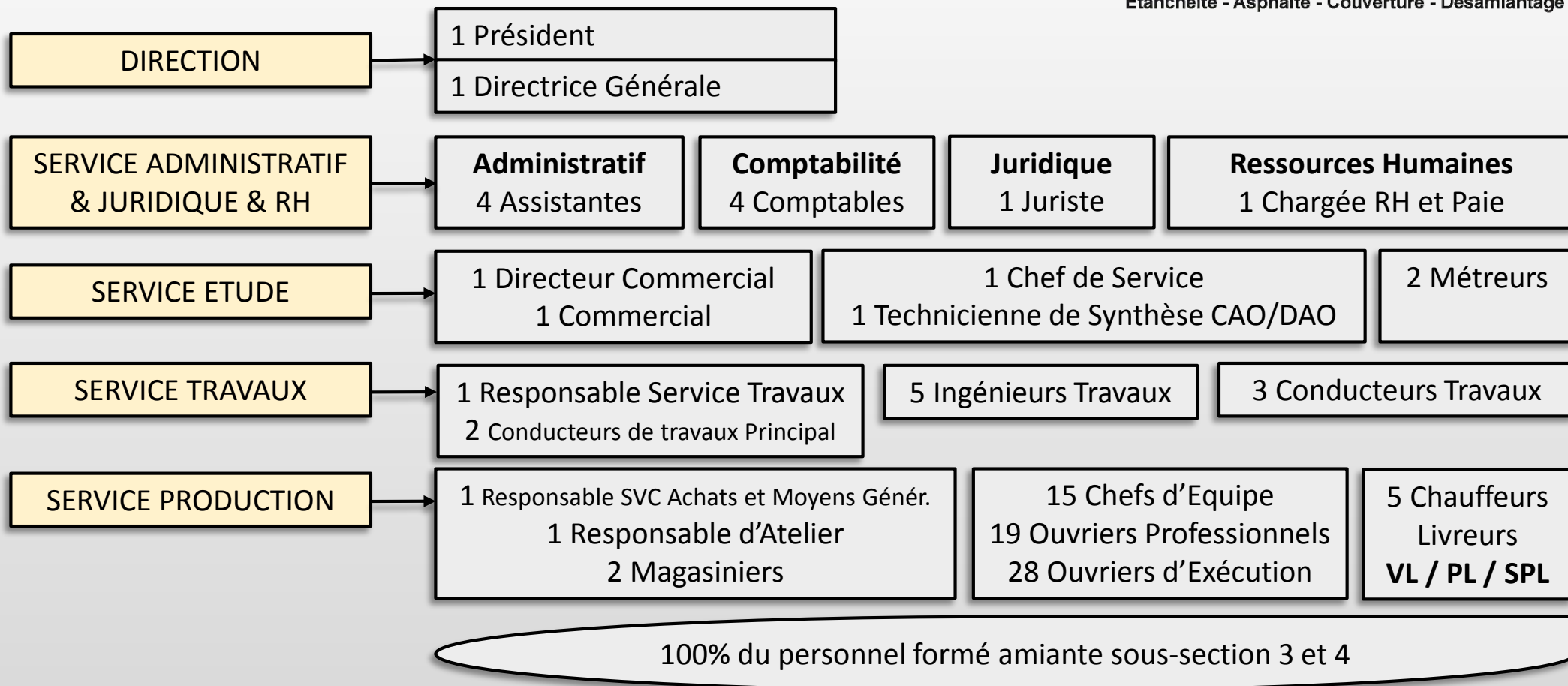
Chiffre d'Affaires 2018 : 25 M€ - Cotation Banque de France E3

Effectifs : ~100 salariés

Partenaire de recherche et développement

SOFRAS Fabrication et recyclage d'Asphalte (Usine au Port de Gennevilliers 92)

Organigramme



Nos moyens techniques

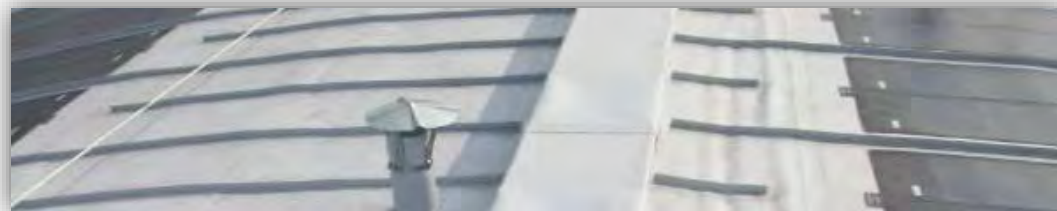


Notre parc automobile est constitué à 86% de véhicules inférieur à la classe 2, selon classification CRIT'AIR.

Nos activités



Asphalte de voirie



Etanchéité synthétique



Etanchéité asphalte en toiture



Toiture végétalisée



Etanchéité élastomère



Désamiantage



Couverture



Photovoltaïque

Asphalte de voirie



Stations métro parisien - RATP



Colonne de Juillet - Paris 4e



Parvis Bretigny-sur-Orge (91)



Chanteloup-les-Vignes – LES RESIDENCES



Place Charles de Gaulle
Chambourcy (78)

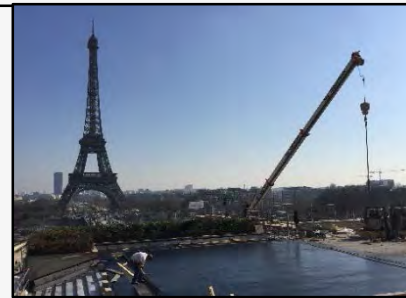


Allée Jacquard
Evry (91)



Institut Pasteur - Paris 14e

Place du Trocadero - Paris 16e



Parking EFFIA
Ermont-Eaubonne (95)



Colonne de Buren – Paris 1er



Le Raincy – I3F



Anticonformes – Paris 20e



Etanchéité asphalte en toiture

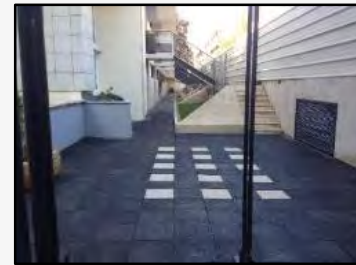
Qualification 3233



**Palais Chaillot Aile Passy
Paris 16e**



**Rue des Francs
Bourgeois – Paris 4e**



**Rue de Tanger
Paris 19e
Toit & Joie**

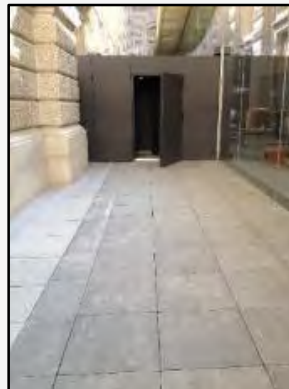


Lycée Charles De Gaulle - Longperrier (77)

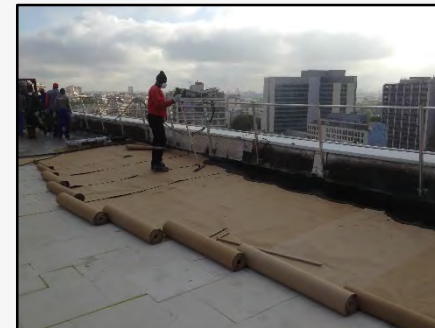
Résidence Meudon 1 - Meudon-la-Forêt (92) - IRP



Musée du Quai Branly - Paris 7e



Le Louvre - Paris 1er



Résidence Les Fleurs - Noisy-le-Sec (93) - I3F

Etanchéité élastomère

Qualification 3213 & 3271



Neuilly-sur-Marne (93) - Efidis



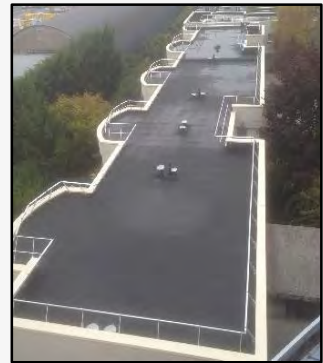
Résidence Du Val
Palaiseau (91) Syndic de Copropriété



Collège Néerlandais – Paris 14e



Préfecture de
Bobigny (93)



Rue G. Rossini
Pontoise (95)
LSVO



Ilot Saint Germain
Paris 7e



Siège Crédit Agricole - GUYANCOURT (78)



La Grande Borne - Grigny (91)



Foyer médicalisé
Tremblay-en-France (93)



Ecole EPITA - Le Kremlin Bicêtre (94)

Etanchéité synthétique

Qualification 3223 & 3271



Ecole Les Renondaines - La Ville du Bois (91)



SEGRO - ST WITZ (95)



Hôtel National des Invalides - Paris 7e



Salle festive - Tremblay-en-France (93)



Av Victor Hugo - Saint-Mandé (94)
RIVP



Musée de l'Air et de l'Espace - Le Bourget (93)



Lycée Pierre de Coubertin - Meaux (77)



Carrefour
Vannes (56)



Résidence Danton - Suresnes (92)

Toiture végétalisée

Qualification 3292



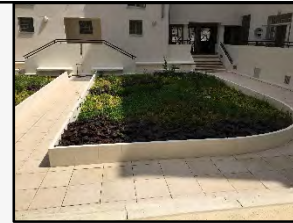
Lycée Marcelin Berthelot – Pantin (93)



Logements - Neuilly-sur-Marne (93)



Montapot - Courcelles-en-Bassée (77)



Cange Gergovie
Paris 14^e
RIVP



Rue de Rennes PARIS 6e - RIVP



Maison de la RATP - PARIS 12e



Tour Mercure
PARIS 15e



Crèche
Aubervilliers (93)



Rue Anatole France
Pantin (93)



Av Pierre Ginier PARIS 18e - RIVP

Désamiantage (amiante non friable)

Qualification 1552



Les Lozaitz - Villejuif (94) - BATIGERE



Rue Pierre Curie
Alforville (94) - LOGIAL



Résidence Brigitte
Plaisir (78)



Retrait Mitron
Poissy (78)

Le Chêne Pointu – Clichy-sous-Bois (93)



Shopi – Muzillac (56)

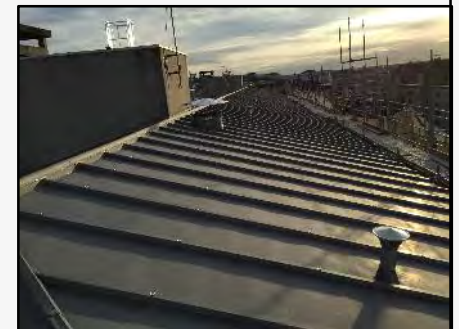


AVANT

Boxes– Longueville (77)
Trois Moulins Habitat



APRES



Rue Falkirk – Créteil (94)
EFIDIS

Couverture



**Les Lozais
Villejuif (94)
BATIGERE**

Rue Victor Hugo – Courbevoie (92) - OPH



**Résidence Val
d'Oise Habitat –
Beaumont-sur-
Oise (95)**



**Résidence Le Clocher –
AULNAY SOUS BOIS (93) - OPH**



RIVP – Résidence CANGE-GERGOVIE - Paris (75)



**Rue Falkirk
Créteil (94)**

**Skate Park
Chelles (77)**



**Les Linandes - Cergy (95) -
DOMAXIS**

Place Daniel Meyer- Dourdan (91)



Photovoltaïque



**Crèche Quai du Moulin
Ile-Saint-Denis (93) – CG93**

**Siège social CHAPELEC –
Villeneuve-la-Garenne (92)**



**Foyer des Jeunes Travailleurs
Melun (77) - OPH**

**Crèche Les Presles –
Epinay-sur-Seine (93) – CG93**



Av Marcelin Berthelot – Villeneuve-la-Garenne (92)